

FERNAND

G E E K

La lettre d'information pour les (futurs) personnels geeks du Collège Fernand Gregh

Vive le collaboratif !




A Fernand geek, on aime, on adore le collaboratif. D'où un numéro dédié aux outils pour collaborer en ligne : Google Drive, TitanPad, Doodle et Padlet.

@FernandGeek

Page 2, nos dessins préférés illustrant cette fois-ci le SAMR... et nos remerciements !

Le fil Twitter de Fernand Geek
Abonnez-vous ou mettez en favoris dès maintenant !

Google Drive




Profitez de 15 Go d'espace gratuit pour stocker vos fichiers : photos, documents, schémas, dessins, enregistrements, vidéos...

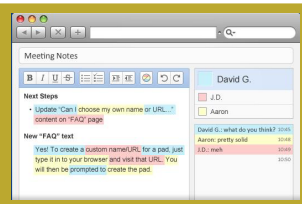
Vous pouvez créer un document, le partager avec d'autres personnes de votre choix, travailler ensemble en direct dessus.

C'est comme ça qu'à Fernand Geek nous avons travaillé ensemble, et que la vie scolaire, le CDI et l'accompagnement éducatif ont fait l'appel dans les permanences...

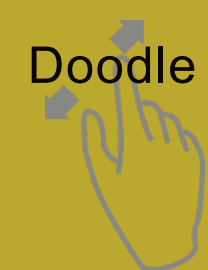
Titanpad



Outil de texte collaboratif en ligne, Titanpad permet de travailler à plusieurs, depuis plusieurs ordinateurs différents, sur un même document, et d'apporter des modifications en direct, visibles en même temps par tous les utilisateurs connectés. Les auteurs des modifications sont identifiables par un code couleur. Un chat permet de discuter en ligne sur le côté.



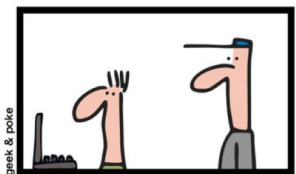
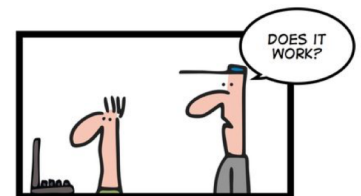
Doodle



Doodle, est un site qui permet de créer un sondage en ligne pour déterminer une date qui conviendra à un maximum de monde, ou pour réaliser des sondages simples où les réponses possibles seront oui ou non.

Nous en avons usé et abusé à Fernand Geek cette année, et nous comptons bien continuer tellement c'est pratique. Cela évite une multitude d'échanges de mails pour tomber d'accord, au profit de quelques croix à cocher.

SIMPLY EXPLAINED



CONCURRENCY

Interventions

Nous vous proposerons pour clore cette année scolaire de découvrir (entre autres) les géniaux Google Drive, TitanPad et Padlet.

Date et lieux à venir.

Vous êtes plutôt mer ou montagne ?

Vous aimerez de toute façon ces deux dessins.

Le premier représente le SAMR, pour Substitution, Augmentation, Modification, Redéfinition, et vous permet de vous situer selon votre niveau d'intégration des nouvelles technologies dans votre pratique.

Le deuxième représente votre niveau de confiance en l'usage des nouvelles technologies.

Alors, encore au bord, avec la masque et le tuba, en pleine escalade ou dans le sous-marin ? On vous laisse vous positionner avant cet été...

Merci !

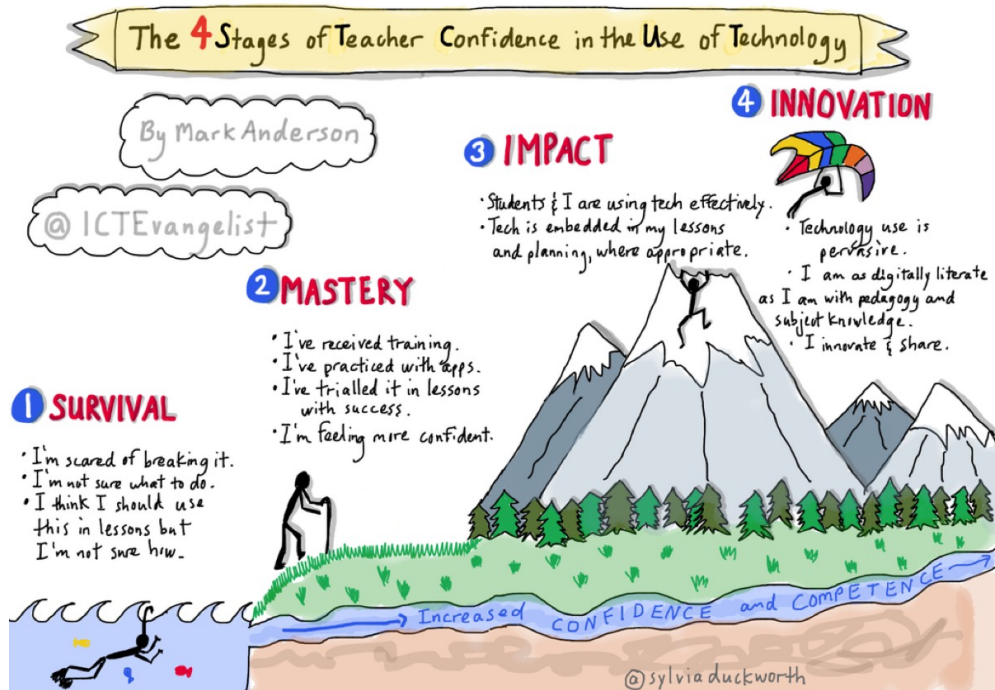
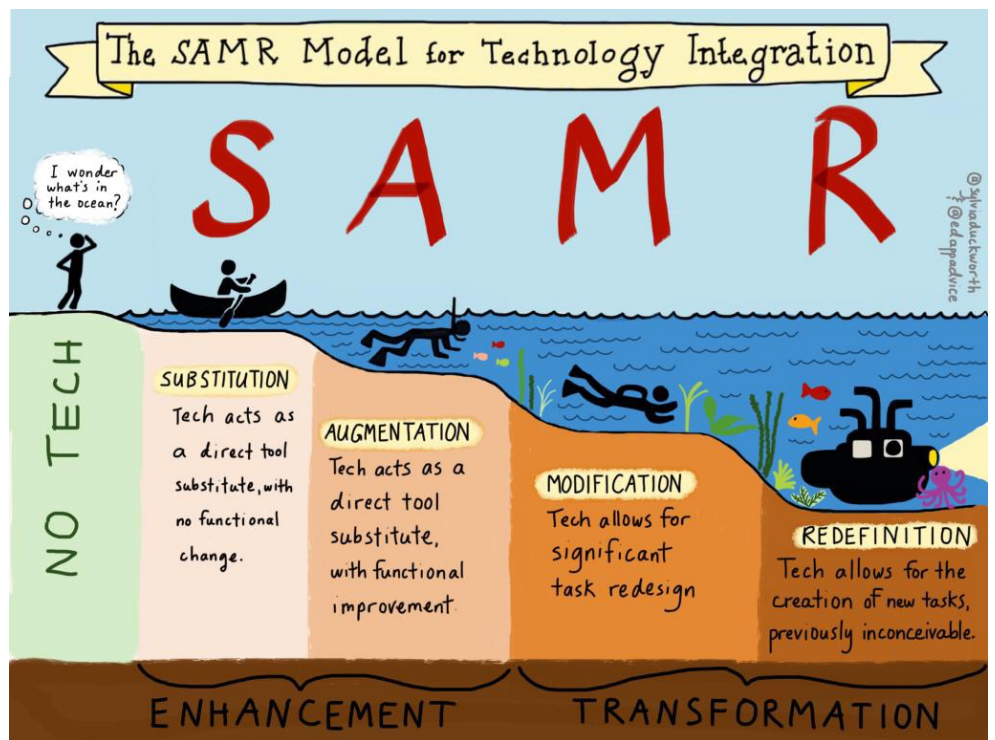
L'année n'est pas terminée, mais nous tenons cependant à remercier dès maintenant :

- la direction dans son ensemble, pour nous avoir autorisées à vous embêter régulièrement avec nos trucs-de-geeks-qui-gonflent-les-trois-quarts-d'entre-vous, et être régulièrement venus aux formations-sur-le-temps-de-midi-qu'on-aimerait-bien-manger-tranquille,
- tout ceux qui sont venus aux formations, ne serait-ce qu'une fois, on vous aime,
- ceux qui ont pris un peu de temps pour lire Fernand Geek sur leur boîte mail ou en s'attardant sur la partie droite du tableau d'affichage...
- ceux et celles qui sont venus nous en parler, ont soumis une idée, ont demandé conseil, merci d'avoir franchi le pas.

Rendez-vous l'an prochain (et même très bientôt d'après nos sources) pour de nouvelles aventures !

Numériquement vôtre,

Laure et Nathalie



Padlet

Vous n'avez pas de site internet, mais vous souhaitez mettre à disposition des documents pour vos élèves ? Padlet est fait pour vous.

Padlet vous permet de créer un « mur » virtuel personnel avec une URL unique sur laquelle vous pouvez déposer en temps réel : notes, liens, images, sons, vidéos, fichiers Word, PDF... Glissez simplement vos documents sur le mur et / ou tapez vos textes, redimensionnez, placez-les où vous voulez.

Toute personne invitée (élève ou collègue) pourra consulter, modifier voire ajouter des éléments sur votre mur. Idéal pour les exposés, expressions écrites, documents sur l'HDA, etc... C'est un Google Drive, en plus joli !



Un exemple de mur collaboratif

Une question ? Une demande de formation ? Une suggestion ? Un projet à développer ?
Fernand Geek est à votre disposition, même pendant l'été ! fernandgeek@gmail.com

Rédigé par Laure Savourat (réfèrent numérique) et Nathalie Franck (professeure documentaliste)

Les archives de cette lettre de diffusion et les documents utilisés en formation sont consultables sur l'ENT77 et sur le [it!](https://www.fernandgeek.com) Fernand-Geek
Les Apps, logiciels, sites et articles intéressants et plus encore sont à consulter sur le [it!](https://www.fernandgeek.com) Fernand-Geek et sur [@FernandGeek](https://twitter.com/FernandGeek)